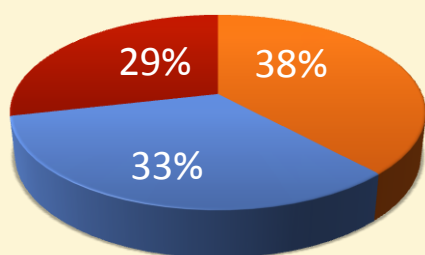


## Etude sur la rémunération des jeunes diplômés du Master 2 Conseil en entreprise (Etude réalisée auprès des 3 dernières promos)

### Les orientations professionnelles

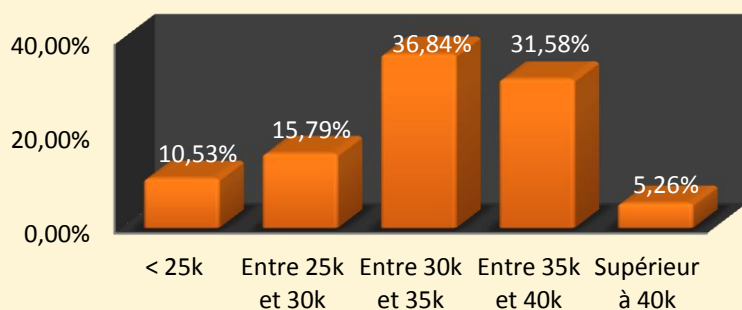
■ Cabinet
 ■ Grande entreprise
 ■ Autre



La majorité des anciens étudiants du master 2 Conseil en entreprise ont pu intégrer des cabinets de conseil prestigieux ainsi que de grands groupes

### Des rémunérations confortables

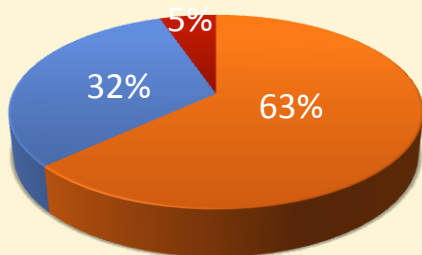
#### Répartition selon le niveau de revenu



En moyenne à la sortie du M2 conseil, les diplômés ont pu négocier une rémunération à hauteur de 32,5k€ brut annuel

### Une insertion rapide

■ Le diplôme Master 2 conseil
 ■ Deux diplômes Master 2
 ■ Autre



Le Master 2 a permis à plus de 2/3 de ses anciens étudiants, d'intégrer directement le monde professionnel dès leurs sortie de la formation.